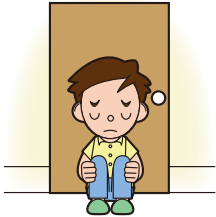


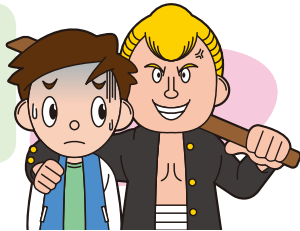
農業って、
大変だけどおもしろそう。
経験はないけど、
自分もやってみたいな。



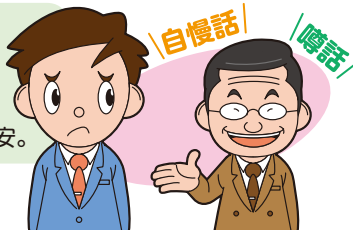
親は引き受けてくれるけど、
うまくやっっていけるか
どうか自信がない。



地元に戻れば、また
悪い友達と付き合ったり、
悪いことに誘われたり
しないか心配だ。



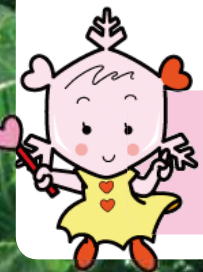
ちゃんと働きたいけど、
人付き合いが
苦手だから、
就職できるかどうか不安。



将来、自分が
何をやれば良いのか
はっきりわからない。



もしどれか一つでも当てはまるなら、
沼田町就業支援センターで生活して
みることも考えてみませんか？



沼田町就業支援センターで 生活してみたいと思った方へ。

このパンフレットを見て、もし、『沼田町就業支援センターで生活してみたい』、『どんなところか興味がある』などと思ったら、まず、少年院の教官、保護観察官や保護司さんなどに遠慮なく相談してみてください。

沼田町就業支援センターでは、皆さんに守ってもらわなければならないセンターの規則や、皆が気持ち良く生活するためのルール（例えば、無駄遣いをしないで貯蓄を心がけること、喧嘩や粗暴な行為をしないこと、携帯電話やスマートフォンを所持しないこと、喫煙や飲酒をしないことなど）がありますが、その中でも、特に大切なこと、守ってほしいことは次のことです。

- 最後まで農業実習を続ける意欲を持つ
- 他の人（自分以外の寮生や地域の人たち）に迷惑をかける行為をしない
- しっかりと退所後の生活計画を立てる

沼田町就業支援センターでは、農業に関心がある人はもちろん、「これまでの生活から抜け出してやり直すきっかけにしたい」「不規則な生活を正して将来の就職に備えたい」「実習で貯めたお金で運転免許を取得し自立を目指したい」と前向きに自分の将来を考えている人であれば積極的に受入れを検討しています。温かい地域の人たちに支えられながら、落ち着いた環境のもとで、自分の将来をじっくりと考えてみませんか？ 歓迎します。

平成31年4月発行

ほっかいどう おおぞら だいち なか さい 北海道の大空と大地の中で、再チャレンジ！ ぬま た ちょうしゅうぎょう し えん 沼田町就業支援センター



私はスノンちゃん。
これから
沼田町就業支援センター
のことを案内するわ。



僕はピカゾー君。
スノンちゃんとともに
沼田町の雪キャラクターだよ。
僕も一緒に説明するよ。



沼田町就業支援センターは、裁判所の決定又は少年院をかりたいんぼごかんさつうせいしょうねん仮退院するなどして、現在保護観察を受けている青少年のうきょうつうしょうらいじりつめざうえひつようのうきょうじっしゅうとうくんれんじっしじりつこうせいそくしんしゅくほくしせつそな等の訓練を実施し、自立・更生を促進する、宿泊施設を備えた国の施設です。

北海道地方更生保護委員会
旭川保護観察所

センターへの入所は無料。生活するためのものほとんど揃っているから、身の回りのものだけあればOKね。



居室



食堂



食堂は談話室にもなってるんだ！
漫画、コンポ、DVD、将棋
なんかもあるんだよ。



センターの生活で楽しいことの一つは、
地域の方といろいろな交流ができること。
みんな優しく親切だから、
きっと心に残る思い出ができるわ。



北海道三大あんどん祭りのひとつが沼田町で行われる「夜高（よたか）あんどん祭り」なんだ。
毎年、たくさんのお客さんが来るんだよ。



沼田町の一大イベント
「夜高あんどん祭り」



町民運動会



ミニバレーボール大会



BBS（青年ボランティア団体）
会員との卓球

他にも野球大会や
餅つき、海水浴場での
清掃活動やバーベキュー
などたくさん
の行事があります。

センターの生活で一番大事なのは、やっぱり
農業実習。シイタケの栽培・選果が中心
だけど他にもいろいろなメニューがあるの。



食事会



がんばって実習を続ければ、
楽しいこともたくさんあるんだ。
ピカソーもお蕎麦（そば）
が食べたいなあ！！



レクリエーション

「待ってるよ〜」



そば打ち体験

ほたる観賞やスキーなど沼田町
ならではの活動もたくさんだよ。

いちにち
センターの一日

6:00	8:30	13:00	17:30	22:00
起床	朝食	実習	夕食	就寝
身じたく	実習準備	実食	自由時間	自由時間
			自由時間	清掃
				日記

(H30.10 現在)

実習手当

- ◎実習初期は、1,500円/日からスタートし、月を過ごす
とに勤労者には手当額が加算され、実習期間（1年間の
場合）後期には3,000円/日が支給されます。
- ◎「貯蓄が苦手」な人にも「自立支援プログラム」によっ
てセンター退所後の生活を一緒に考えながら支援します。

運転免許

- ◎センターへ入所後4か月を経過
すると、自動車学校への入校費
が援助される制度の利用が可
能です（自己負担なく普通自動
車運転免許と大型特殊自動車運
転免許が取得できます）。入所
した人の多くが運転免許を取得
し自立していきます。



資格等

- ◎センターでは各種資格等の取得
を応援しています。沼田町は
集中して学習に取り組める環境
が整っています。また、高等
学校卒業程度認定試験などに向
けた学習支援も実施しており、
既に何人も試験に挑戦していま
す。



その他

- ◎うまく対人関係を作るためのSST（社会生活技能訓練）や、
どんな職業が向いているかを調べる職業適性検査、料理
教室なども行われます。