



岩国刑務所



概要

所在地：山口県岩国市
 収容定員：357名
 （懲役355名 未決2名）
 収容対象：女子受刑者
 （初犯・累犯）

沿革

明治5年 現岩国市横山地区に「岩国監倉」設置
 明治33年 現在地に移転
 大正11年 「岩国少年刑務所」と改称
 平成元年 「岩国刑務所」と改称／女子受刑者収容開始
 平成14年 男子の拘置区を移転（以後、女子収容のみ）

特徴

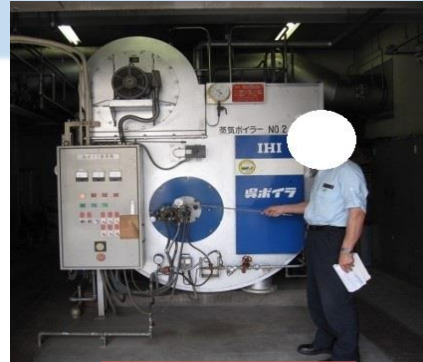
- ・岩国刑務所では、洋裁・ガラス工芸・ちりめん細工等の刑務作業を行っており、錦帯橋や岩国のシロヘビなど地元になんだ作品を制作しています。
- ・職業訓練としてフォークリフト特別教育、ボイラー技士、危険物(乙4)、ワード・エクセル技能などを実施しています。
- ・地域連携事業として、地元の医療、福祉等の専門家などの協力を得ながら、健康相談、体力維持の体操、個々の特性に応じた福祉的支援や社会復帰支援などを行っています。



洋裁作業



社会復帰支援指導



ボイラー講習



地域連携事業

地域のためにできること

- ☑ 岩国市の名勝錦帯橋やシロヘビ等、岩国市をPRできる製品の開発及び販売
- ☑ 地域の防災拠点として、当所の鍛錬場を避難場所として指定
- ☑ 社会奉仕活動として、受刑者が近隣の公園の清掃活動を実施
- ☑ 施設隣接の公道を照らすイルミネーションの設置。子ども110番の家への登録
- ☑ 所在地自治会を含む地域の「まちづくり協議会」設立準備会への参加



トピック



★令和5年7月18日～7月31日、「社会を明るくする運動」の一環として、岩国市役所のロビーにて、「再犯防止啓発パネル展」を開催。パネル及び広報VTRにより岩国刑務所における再犯防止への取り組み及び刑務官の業務等について紹介します。
 ★令和5年6月30日、「仕事フォーラム」として、4社の民間企業を招き、受刑者の就労意欲向上のための講話等を行っていただきます。

お問い合わせ

- ◆見学・参観・面会に関すること
0827-41-0136(代表)
- ◆刑務作業のご依頼
0827-41-0138(作業部門)