



「保護観察所」ってなに？

保護観察所は、犯罪や非行をした人の再犯・再非行の防止や、立ち直りのための支援などを行っている国の機関です。

犯罪も犯罪による被害も生まない、一人一人のかけがえのない暮らしを大切に
する地域づくりのために、保護観察所では、関係機関と連携し、刑務所等を出所した人や保護観察を受けていた人が地域での生活に困ったときの相談・支援を行っています。

更生保護の
マスコットキャラクター



更生ペンギンの
ホゴちゃん 更生ペンギンの
サラちゃん

保護観察所の

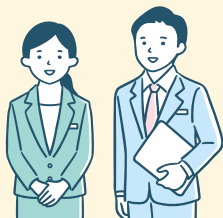
リスタート
一人ひとりの再出発をサポート

犯罪・非行の 地域相談窓口 りすたぽ

保護観察所では、地域の方からの犯罪や非行に関する相談に応じています。

生きづらさを抱えているご本人やそのご家族、支援者の方から、専門の職員が困りごと・悩みごとをお聴きし、相談内容に応じたアドバイスや、関係機関とのネットワークを活用した支援の紹介や調整をします。

お悩みのことがありましたら、お気軽にお問
い合わせください。



ご相談はお近くの 保護観察所へ



| 庁名 | 電話番号 | 庁名 | 電話番号 |
|------|--------------|-------|--------------|
| 札幌 | 011-261-9225 | 津 | 059-227-6671 |
| 函館 | 0138-26-0431 | 大津 | 077-524-6683 |
| 旭川 | 0166-51-9376 | 京都 | 075-441-5141 |
| 釧路 | 0154-23-3200 | 大阪 | 06-6949-6244 |
| 青森 | 017-776-6418 | 堺支部 | 072-221-0037 |
| 盛岡 | 019-624-3395 | 神戸 | 078-351-4004 |
| 仙台 | 022-221-1451 | 奈良 | 0742-23-8959 |
| 秋田 | 018-862-3903 | 和歌山 | 073-436-2501 |
| 山形 | 023-631-2277 | 鳥取 | 0857-22-3518 |
| 福島 | 024-534-2246 | 松江 | 0852-21-2087 |
| 水戸 | 029-221-3942 | 岡山 | 086-234-5801 |
| 宇都宮 | 028-621-2271 | 広島 | 082-221-4651 |
| 前橋 | 027-237-5010 | 山口 | 083-922-1337 |
| さいたま | 048-861-8287 | 徳島 | 088-622-4359 |
| 千葉 | 043-204-7791 | 高松 | 087-822-5445 |
| 東京 | 03-3597-0114 | 松山 | 089-941-6158 |
| 立川支部 | 042-521-4233 | 高知 | 088-873-5118 |
| 横浜 | 045-201-1842 | 福岡 | 092-761-6799 |
| 新潟 | 025-222-1531 | 北九州支部 | 093-561-6340 |
| 甲府 | 055-235-7814 | 佐賀 | 0952-24-4292 |
| 長野 | 026-234-1993 | 長崎 | 095-822-5175 |
| 静岡 | 054-253-0191 | 熊本 | 096-366-8080 |
| 富山 | 076-421-5132 | 大分 | 097-532-2053 |
| 金沢 | 076-261-0059 | 宮崎 | 0985-24-4345 |
| 福井 | 0776-22-2955 | 鹿児島 | 099-226-1556 |
| 岐阜 | 058-265-2651 | 那覇 | 098-853-2945 |
| 名古屋 | 052-951-2941 | | |

リスタート
一人ひとりの再出発をサポート

犯罪・非行の 地域相談窓口 りすたぽ



あなたの「生きづらさ」を
支える人がいます。

勇気を出して、あなたの声を聴かせてください。
地域社会の「つながり」であなたを支えます。

このようなお困りごとは ありませんか？



過去に過ちを犯した。
社会で再出発したいけれど、
うまくいかない。
頼れる人がいない。

刑務所を出た人に対する
支援のことで
相談したい。



家族等の身近な人の
行動に関して
気になっている
ことがある。



相談と支援の内容

保護観察所

- 専門の職員がお困りごとの内容をお聴きします
- 相談内容に応じてアドバイスや地域で受けることのできる支援の紹介をします
- 地域の支援機関等と連携して、必要な支援が受けられるよう調整します



依存症からの回復

薬物・アルコール依存
からの回復支援施設の
紹介や利用調整など



住居

居住支援を行う
機関・団体との
調整など



仕事

出所者等の立ち直りに
理解のある事業主の
もとでの就労支援など



修学

学習支援や
学校との
連絡調整など



医療

病状等に応じた
医療機関の紹介
など



保健・福祉

- 生活保護や福祉サービスを受けるための
 手続のサポート
- 市町村等と連携した
 福祉サービスの調整など

ご相談の流れ

Step1

お近くの保護観察所
に、まずはお電話でお
申し込みください。



Step2

電話口で「地域相談窓口す
たぽを利用したい」と伝えてく
ださい。

Step3

保護観察所にお越しいただく
日時を調整します。お電話で
の相談もお受けしています。

