

第1章

日本に住むために必要なこと

1

1 在留カードについて 2

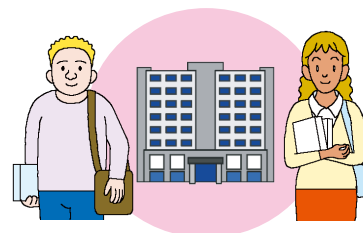
- 1-1 在留カードに書いてあること 2
- 1-2 在留カードをもらう 3
- 1-3 在留カードをなくした 4
- 1-4 日本を出て戻ったときも今の在留カードを使いたい... 5
- 1-5 生まれた赤ちゃんの在留カードをもらう 6
- 1-6 在留カードを返す 8

2 在留カードに書いてあることを変える 9

- 2-1 在留期限を長くしたい人 9
- 2-2 在留資格を変えたい人 10
- 2-3 働きたい人や別の仕事もしたい人 12
- 2-4 生活が変わった人 14

3 難民の地位を認定してもらいたい人 16

4 日本を出ていかなければならない人 17



だい 第 2 しょう 章

しやくしよ くやくしよ まちやくば むらやくば
市役所、区役所、町役場、村役場

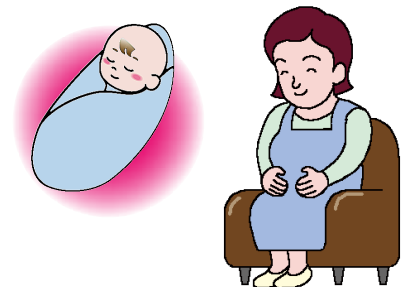
1	す 住んでいるまちの役所 <small>やくしよ</small> に行く <small>い</small>	19
1-1	にほん じゅうしよ き 日本 <small>にほん</small> の住所 <small>じゅうしよ</small> が決 <small>き</small> まったとき	19
1-2	ひ こ 引っ越 <small>こ</small> し	20
1-3	けっこん 結婚 <small>けっこん</small>	21
1-4	りこん 離婚 <small>りこん</small>	22
1-5	な 亡 <small>な</small> くなったとき	23
1-6	じついん いんかんしょうめいしよ 実印 <small>じついん</small> と印鑑証明書 <small>いんかんしょうめいしよ</small>	24
2	マイナンバー <small>せいど</small> 制度	25



1	はたら まえ しら 働く前に調べること	32
1-1	ざいりゅうし かく 在留資格	32
1-2	しごと さが かた 仕事の探し方	33
1-3	はたら かた 働き方	34
1-4	けいやく 契約	35
1-5	きゅうりょう 給料	36
2	はたら 働くときのルール	37
2-1	きゅうりょう かた 給料のもらい方	37
2-2	はたら じかん やす 働く時間と休み	38
2-3	ざんぎょう やす ひ しごと 残業と休みの日の仕事	39
2-4	とくべつ やす 特別な休み	40
2-5	かいしゃ しごと お しごと さが 会社をやめる、仕事が終わる、仕事を探す	41
3	けんこう あんぜん 健康と安全	44
4	しゃかいほけん ろうどうほけん 社会保険・労働保険	47



1	にんしん 妊娠したとき	49
1-1	やくしょ <small>にんしん</small> 役所に妊娠したことを伝えて母子健康手帳をもらう...	49
1-2	にんぶけんしん <small>にんぶけんこうしんさ</small> 妊婦健診 (妊婦健康診査)	50
1-3	そうだん 相談	51
1-4	りょうしんがっきゅう <small>ははおやがっきゅう</small> <small>ちちおやがっきゅう</small> 両親学級 (母親学級や父親学級)	51
2	あか 赤ちゃんが生まれたとき	52
2-1	しゅっしょうとどけ 出生届	52
2-2	たいしかん 大使館	52
3	じどうてあて 児童手当	54
4	こ どもを そだ 育てる	55
4-1	にゅうようじけんしん <small>にゅうようじけんこうしんさ</small> 乳幼児健診 (乳幼児健康診査)	55
4-2	よぼうせつしゅ <small>びょうき</small> 予防接種 <= 病気にならないための注射 >	55
4-3	こ <small>いりょうひ</small> 子どもの医療費	56
4-4	しょうがっこう <small>はい</small> <small>まえ</small> 小学校に入る前の子ども	56
4-5	ほうかごじどう <small>がくどうほいく</small> 放課後児童クラブ (学童保育)	58
4-6	ファミリー・サポート・センター	58



1	にほん がっこう しょうがっこう あと 日本の学校 (小学校から後)	59
	しょうがっこう ちゅうがっこう 1-1 小学校と中学校	60
	こうこう こうとうがっこう 1-2 高校 (高等学校)	60
	だいがく たんきだいがく せんもんがっこう 1-3 大学・短期大学・専門学校	61
2	きょういく かね 教育のためのお金	64
	しゅうがくえんじょ 2-1 就学援助	64
	こうとうがっこうとうしゅうがく し えんきん 2-2 高等学校等就学支援金	64
	こうこうせいとうしょうがくきゅうふきん 2-3 高校生等奨学給付金	65
	だいがく しょうがくきん 2-4 大学などの奨学金	65
3	にほんご べんきょう 日本語の勉強	66
	にほんごがっこう 3-1 日本語学校	66
	ちいき にほんごきょうしつ 3-2 地域の日本語教室	66
	3-3 e ラーニングなど通信教育	67
	にほんご べんきょう 3-4 日本語を勉強するためのウェブサイト	
	『つながるひろがる にほんごでのくらし』	67
	にほんごきょういく さんしょうわく 3-5 日本語教育の参照枠	68
	3-6 にほんご チェック!	
	にほんごのうりよくじ こひょうか (日本語能力自己評価ツール)	70



だい 第 6 しょう 章

いりょう 医療

71

1 ^{びょういん} 病院・クリニック 71

2 ^{いりょうほけん} 医療保険 73

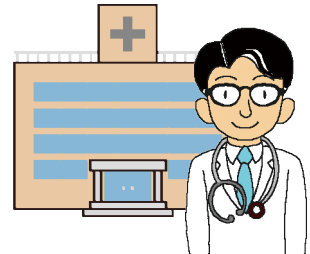
2-1 ^{けんこうほけん} 健康保険 73

2-2 ^{こくみんけんこうほけん} 国民健康保険..... 74

2-3 ^{こうきこうれいしゃいりょうせいど} 後期高齢者医療制度 75

2-4 ^{ほか} その他にももらえる^{かね}お金..... 75

3 ^{くすり} 薬 76



1	ねんきん 年金	77
1-1	こくみんねんきん 国民年金	79
1-2	こうせいねんきんほけん 厚生年金保険	83
1-3	だつたいいちじきん 脱退一時金 (日本から離れるときにもらうことができるお金)	86
2	かいごほけん とし 介護保険 (年をとって介護が必要になったときのお金)	88
3	じどうふくし こ 児童福祉 (子どものためのお金)	90
3-1	じどうてあて 児童手当	90
3-2	じどうふようてあて 児童扶養手当	90
3-3	とくべつじどうふようてあて 特別児童扶養手当	91
3-4	しょうがいじふくしてあて 障害児福祉手当	91
4	しょうがいふくし しょうがい おとな こ 障害福祉 (障害がある大人や子どものためのサービス)	92
5	せいかつ ほ ご 生活保護 (生活のお金が足りないとき)	93
6	せいかつ こんきゆうしゃじりつしえんせいど 生活困窮者自立支援制度 (生活に困ったときの相談)	94



だい 第 8 しょう 章

ぜいきん 税金 (くに や し など に はら づ かね お金)

95

1 しょうとくぜい 所得税 (くに に はら づ ぜいきん 税金) 95

2 じゅうみんぜい 住民税 (けん や し、く など に はら づ ぜいきん 税金) 98

3 しょうひぜい 消費税 100

4 くるま も 車 を も っ て い る ひ と が はら づ ぜいきん 税金 101

4-1 じどうしゃぜい 自動車税 / けいじどうしゃぜい 軽自動車税 101

① じどうしゃぜい 自動車税 / けいじどうしゃぜい 軽自動車税 かんきょうせい の う わり 環境性能割 101

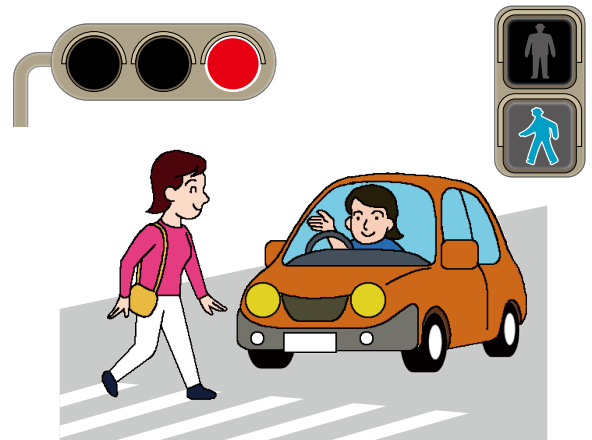
② じどうしゃぜい 自動車税 / けいじどうしゃぜい 軽自動車税 しゅべつわり 種別割 101

4-2 じどうしゃじゅうりょうぜい 自動車重量税 101

5 こていしさんぜい 固定資産税 102



1	こうつう 交通ルール	104
1-1	しんごう いろ い み 信号の色の意味	104
1-2	みち ある 道を歩きます	105
1-3	じてんしゃ の 自転車に乗ります	106
1-4	とくていこがたげんどうきつきじてんしゃ あ 特定小型原動機付自転車に当てはまる でんどう 電動キックボードなどを運転するとき	110
1-5	くるま うんてん 車やオートバイを運転します	111
2	くるま うんてんめんきょ 車やオートバイの運転免許	113
3	くるま も ひと 車やオートバイを持っている人がすること	115
4	こうつうじこ 交通事故のとき	118



だい 第 10 しょう 章

きんぎゆう きゆう びょうき じ こ さいがい たいふう じしん 緊急 (急な病気や事故)・災害 (台風や地震) 119

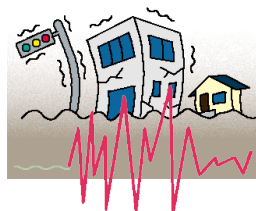
1 きんぎゆう きゆう びょうき じ こ 緊急 (急な病気や事故) 119

- 1-1 びょうき やけがのとき、かじ のとき、119に でんわ をかける... 119
- 1-2 じけん や事故のとき、110に でんわ をかける 120



2 さいがい たいふう じしん 災害 (台風や地震) 121

- 2-1 あんぜん のために じゅんび 準備する..... 121
- 2-2 じょうほう しら 情報を調べる..... 122
- 2-3 あんぜん ばしょ に 安全な場所に逃げる 122
- 2-4 いろいろな さいがい 災害のとき..... 123
 - ① たいふう おおあめ 台風・大雨..... 123
 - ② じしん 地震 124
 - ③ つなみ 津波 126
 - ④ かざん ふんか 火山噴火 128
 - ⑤ かぞく ともだち れんらく 家族や友達に連絡したい 130
 - ⑥ さいがい について くわ 詳しい じょうほう しら 情報を調べたい..... 132
 - ⑦ ひ なんじょうほう けいかい 避難情報と警戒レベル 134



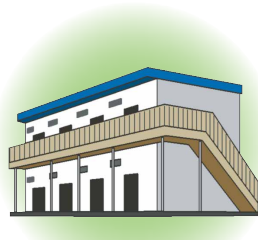
だい 第 11 しょう 章

す いえ さが 住む家を探す

135

1 にほん いえ 日本の家 135

2 いえ か 家を借りる 136



1	せいかつ 生活のルール	140
1-1	ごみ	140
1-2	おと こえ 音・声	143
1-3	トイレ	143
1-4	けいたいでんわ 携帯電話 (スマートフォン)	144
1-5	でんしゃ なか 電車やバスの中	144
1-6	おんせん せんとう 温泉・銭湯 (みんなが利用するお風呂)	145
1-7	『できない』マーク	145
2	かんせんしょう き つ 感染症に気を付ける	146
2-1	て あら 手を洗う	146
2-2	せき 咳エチケット	147
2-3	しつど 湿度	148
2-4	やす えいよう と 休むことと栄養を取ること	148
2-5	そと で 外に出るとき	148
3	せいかつ ひつよう 生活に必要なこと	149
3-1	きんじよ ひと 近所の人 <= ちか す ひと > との かんけい 近くに住む人との関係	149
3-2	ぼうはん ちかん はんざい ひがい 防犯 (どろぼうや痴漢などの犯罪の被害にあわないようにする)	150
3-3	でんき すいどう 電気・ガス・水道	150
3-4	けいたいでんわ 携帯電話 (スマートフォン)	151
3-5	ぎんこうこうざ ぎんこう かね い だ 銀行口座 (銀行にお金を入れたり出したりできるようにする)	152
3-6	ゆうびんきょく 郵便局	153
4	でんしゃ の 電車／バスに乗る	154
4-1	ICカード	154
4-2	でんしゃ の 電車に乗る	155
4-3	バスに の 乗る	156

